



Modular Line

Water Compact Pressurized



- › leistungsfähige Technologie
- › hervorragendes Preis-/Leistungsverhältnis
- › verlässlich kurze Lieferzeiten
- › kompetente Beratung
- › optimale Dienstleistungen und Services

Typische Anwendungsgebiete

- › Spritzgießen
- › Blasformen
- › Extrusion
- › Thermoformen
- › Lebensmitteltechnik
- › Labor- & Prüftechnik

Typische Materialien

- › PA – Polyamid
- › POM – Polyoxymethylen
- › PET – Polyethylenterephthalat
- › PC – Polycarbonat
- › PBT – Polybutylenterephthalat

„Die Temperiersysteme aus der neuen Modular Line bieten unseren Kunden hohe Flexibilität und Verfügbarkeit über unsere gesamte Produktpalette hinweg.“

Frank Spork, Director Products & Services



MODELLÜBERSICHT MODULAR LINE – WATER COMPACT PRESSURIZED

Baugruppe	K-150	K-160	KN-150	Baugruppe	K-150	K-160	KN-150	Baugruppe	K-150	K-160	KN-150
Temperaturbereich °C	150	160	150	Max. Fördermenge l/m	27	30	60	Abmessungen L mm	639	639	739
Max. ext. Volumen l	13	10	18	Max. Förderdruck bar	4,5	5,0	6,0	Abmessungen B mm	266	266	276
Heizleistung kW	9	9	12					Abmessungen H mm	562	562	772
Kühlleistung kW	24	24	35					Gewicht kg	55	55	75

Produktfamilie	Water Compact Pressurized	Water Compact Pressurized	Water Compact Pressurized
Artikelcode	K150G	K160G	KN150H

Produktlinie „BASE“

Regel- und Steuereinheit	SBC-T	SBC-T	SBC-T
Korrosionsbeständige Bauteile	•	•	•
IP54 (Schaltschrank und Hydraulik)	•	•	•
Gerät auf Rollen	•	•	•
Niveauüberwachung durch Magnet-Schwimmerschalter	•	•	•
Touch screen Regler	•	•	•
Edelstahl-Rohrheizkörper aus Incolloy	•	•	•
Automatische Befüllung durch Magnetventil	•	•	•
Bypass zwischen Vor- und Rücklauf (Pumpenschutz)	•	•	•
automatischer temperaturabhängiger Systemverschluss	•	•	•
Überwachung der Heizstaboberflächentemperatur	•	•	•
Schmutzfilter im Kühlwasserzufluss und im Rücklauf des Umlaufsystems	•	•	•
Werkzeugentleerung im Saugbetrieb und Leckstopp	•	•	•
CEE-Stecker	•	•	•
Nachspeisepumpe	–	•	–
Anschluss für externen Fühler PT100	•	•	•
Vorbereitung für Hupe, Signal, und 9-polige D-Sub Steckverbindung	•	•	•
Schnittstelle 20mA TTY auf 9- oder 25-polige SUB-D Steckverbindung	o	o	o
RS485 oder RS232 auf 9-polige SUB-D Steckverbindung	o	o	o

Produktlinie „PROCESS MONITORING“

Regel- und Steuereinheit	SBC-T plus	SBC-T plus	SBC-T plus
Durchflussmessung	•	•	•
Leistungstärkere Pumpe	• 60 l/m 6,0 bar	• 60 l/m 6,0 bar	• 60 l/m 6,0 bar
Befüllstutzen mit Kugelhahn	•	•	•
Schnittstelle 20mA TTY auf 9-polige SUB-D Steckverbindung	•	•	•
Schnittstelle 20mA TTY auf 25-polige SUB-D Steckverbindung (anstelle 9-poligem Sub-D)	o	o	o
Schnittstelle RS232 oder RS485 auf 9-polige SUB-D Steckverbindung (anstelle von 20mA TTY)	o	o	o
Schnittstelle Profibus (9-polige SUB-D Steckverbindung) oder Profinet (RJ45) anstelle TTY	o	o	o

Produktlinie „ENERGY EFFICIENCY“

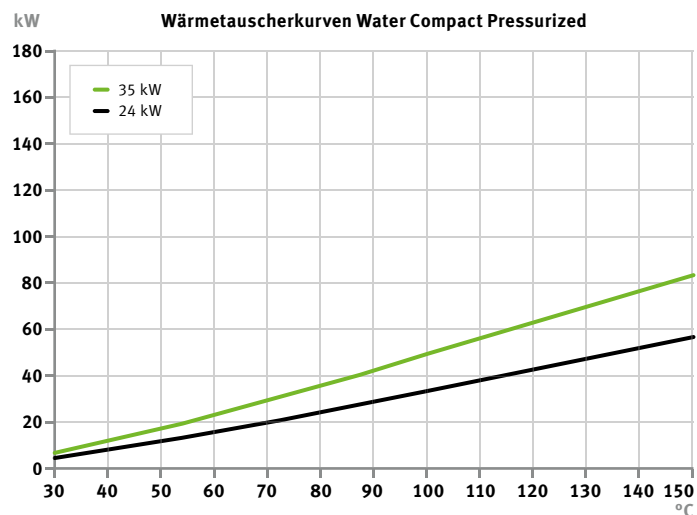
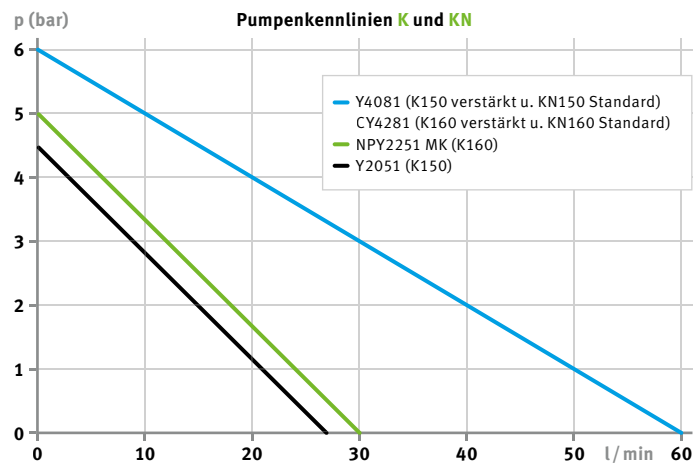
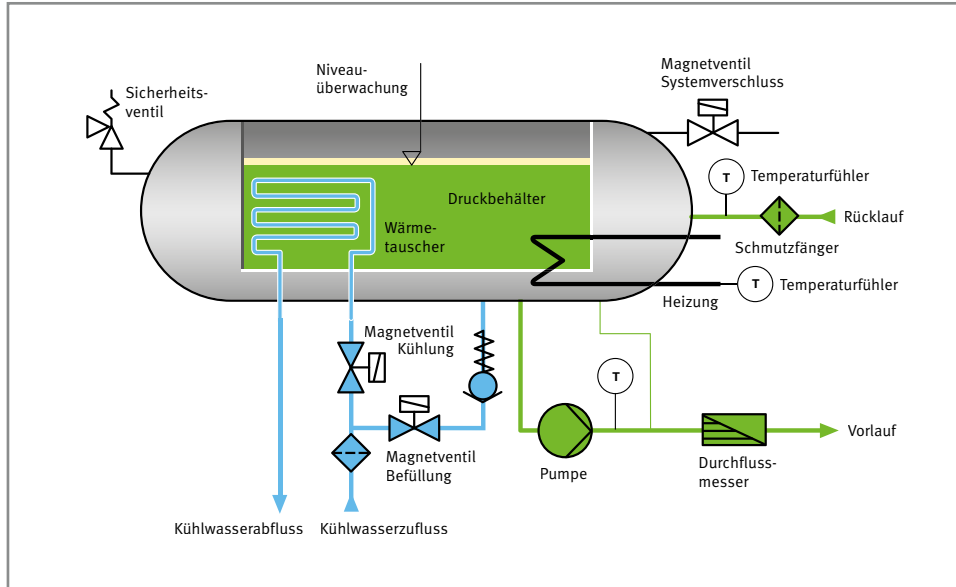
Regel- und Steuereinheit	SBC-T plus	SBC-T plus	SBC-T plus
Frequenzumrichter	•	•	•
Druckaufnehmer	•	•	•
Rücklauftemperatursensor anstelle eines externen Fühlers (nur SBC-T)	•	•	•

SINGLE Modular Line

Zubehör	K150G	K160G	KN150H
Absperrventile	o	o	o
Akustisches Signal (Einbaukit mit Montagematerial, Loch in Fronttür)	o	o	o
Stecker für Signale	o	o	o
Schläuche	o	o	o

• Standard o Optional – nicht möglich

Modular Line Water Compact Pressurized



DIENSTLEISTUNGEN UND SERVICES

Ersatzteilpaket „Medium“ enthält (soweit vorhanden und gemäß Anzahl im Temperiersystem):

- › elektrische und hydraulische Verschleißteile
z. B. Dichtungen, Schmutzfänger, Gleitringdichtungen für Pumpen
- › elektrische und hydraulische Ersatzteile
z. B. Fühler, Heizungen, Wärmetauscher, Sicherungen, Magnetventile, Schwimmerschalter

Ersatzteilpaket „Full“ enthält:

- › Ersatzteilpaket „Medium“
(soweit vorhanden und gemäß Anzahl im Temperiersystem)
- › Regel- und Steuereinheit mit Anschlussbaugruppe
- › Pumpe(n)

